

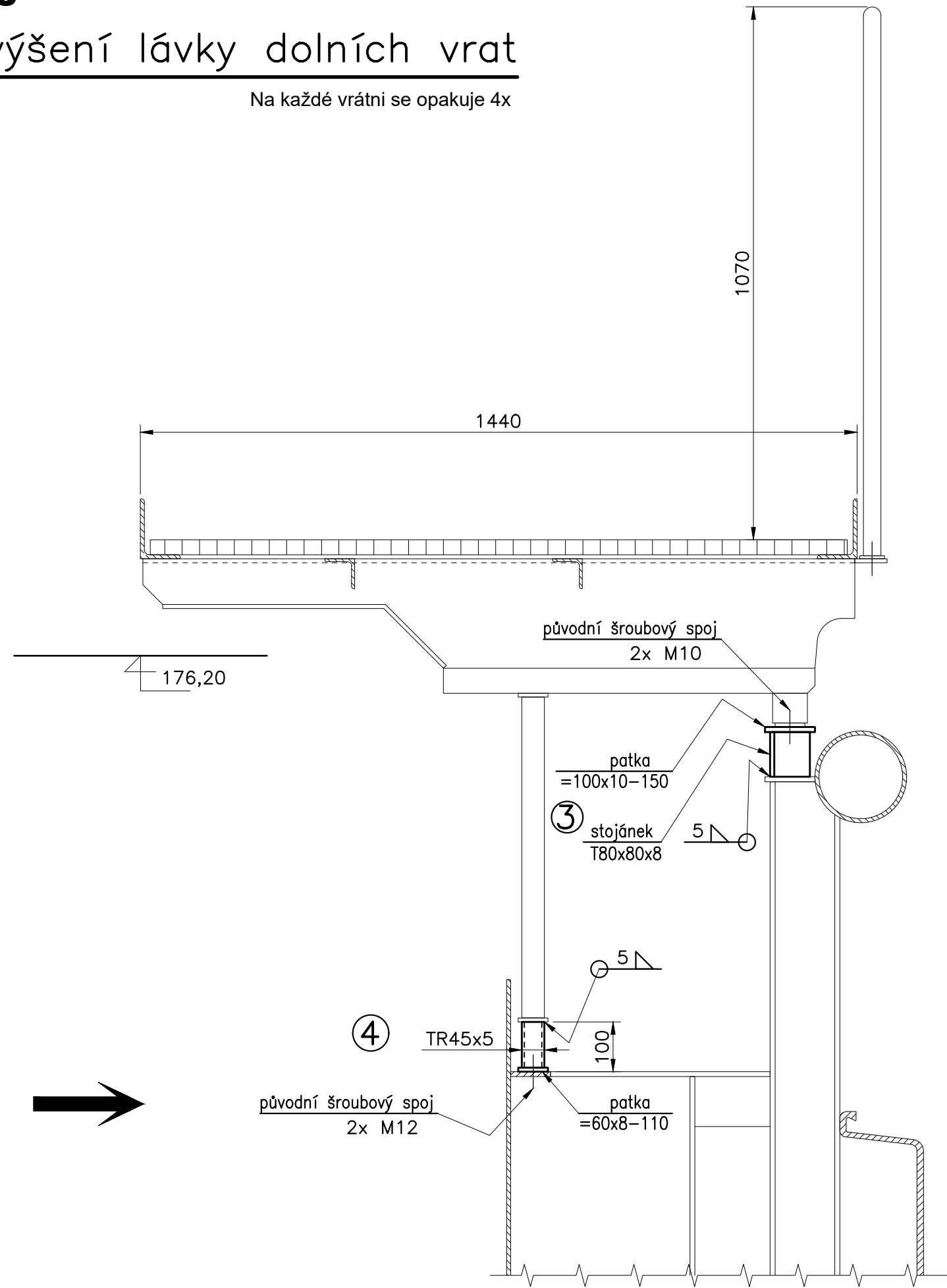
REKONSTRUKCE LÁVEK VZPĚRNÝCH VRAT

M 1 : 10

Navýšení lávky dolních vrat

M 1:10

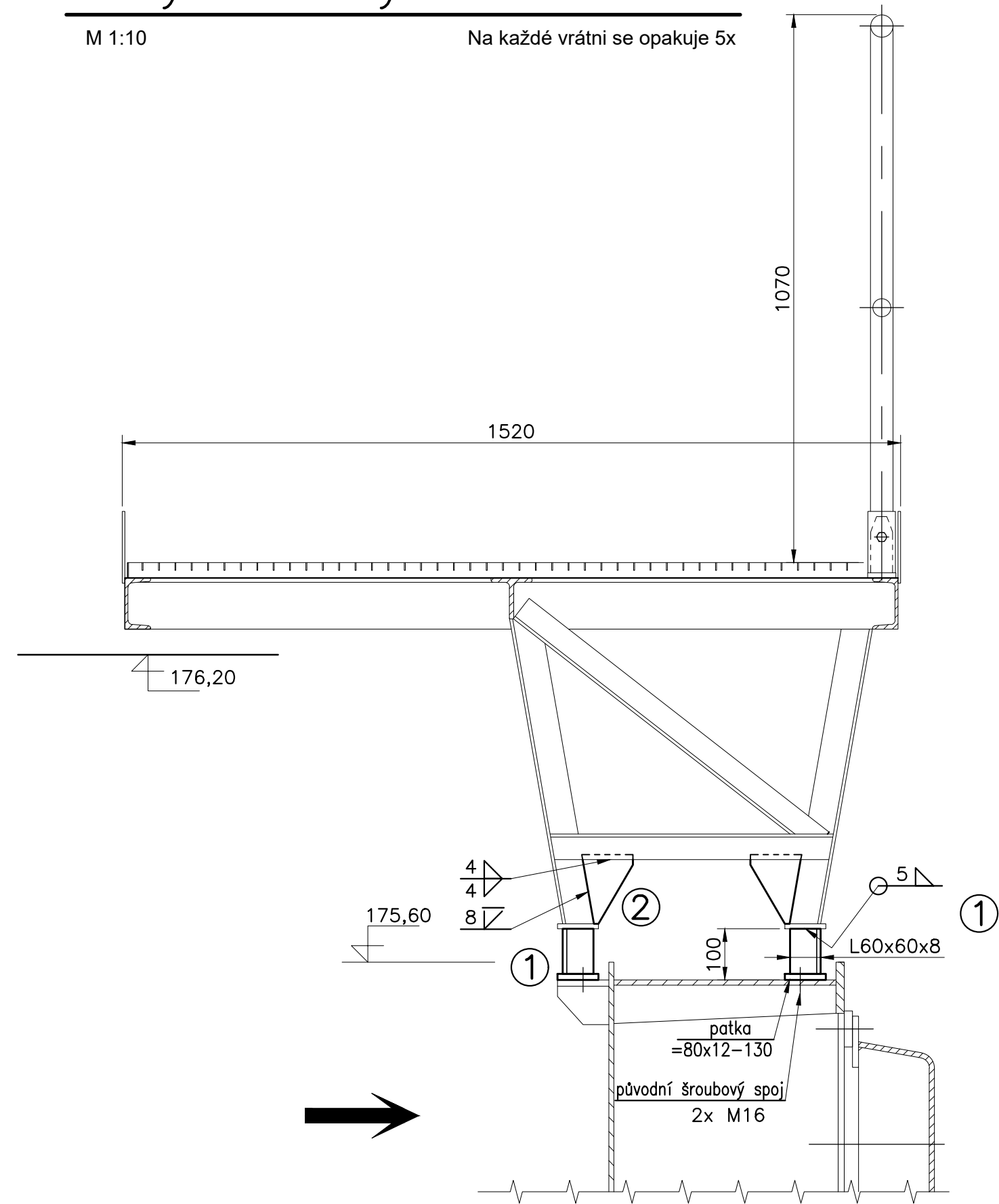
Na každé vrátni se opakuje 4x



Navýšení lávky středních vrat


M 1:10

Na každé vrátni se opakuje 5x



4		8	Sloupek lávky D0	S235	svařenec		1,35		
3		8	Stojánek lávky D0	S235	svařenec		3,0		
2		20	Rožnice lávky S0	S235	Pl.8 – 100x135		0,95		
1		20	Stojánek lávky S0	S235	svařenec	10xL 10xP	2,3		
Pozice		Č. výkresu / polotovaru	Kusů	Název	Materiál	Čistý rozměr	Poznámka	Čistá hm.	
Měřítko : 1:10	Vypracoval : Ing. P. Hačecký		Akce : PK Roztoky REKONSTRUKCE			Dubský & Hačecký Družstevní ohoz 5a 140 00 Praha 4		Celková hmotnost : 100 kg	
	Schválil :								
			Stupeň dokumentace : PD JEDNOSTUPŇOVÁ			Datum : ZÁŘÍ 2024			
Paré :		Název : REKONSTRUKCE LÁVEK VZPĚRNÝCH VRAT			Číslo výkresu : D.4.3.			Formát : A2	
					Počet listů : 1				List : 1

KÓTOVÁNO V MILIMETRECH



AQUATIS a.s.

Botanická 834/56, 602 00 Brno

Tel: +420 541 554 111

Fax: +420 541 211 205

E-mail: info@aquatis.cz

http://www.aquatis.cz

Zodpovědný projektant

ING. MICHAL NOVOTNÝ

Hlavní inženýr projektu

ING. MICHAL NOVOTNÝ

Vedoucí střediska

ING. OLDŘICH NEUMAYER, CSc.

Vypracoval

ING. P. HAŽECKÝ

Kontroloval

ING. OLDŘICH NEUMAYER, CSc.

Zakázkové číslo

022101A

Datum

ZÁŘÍ, 2024

Stupeň dokumentace

PD JEDNOSTUPŇOVÁ

Název souboru

D_43.dwg

Akce

PK ROZTOKY - REKONSTRUKCE

D. DOKUMENTACE STAVEBNÍCH OBJEKTŮ A PROVOZNÍCH SOUBORŮ

D.4. PS 01 - REKONSTRUKCE STROJNÍHO VYBAVENÍ PLOVEBNÍ KOMORY

Příloha

REKONSTRUKCE LÁVEK VZPĚRNÝCH VRAT

Měřítko

1 : 10


Číslo přílohy

D.4.3.

Objednatel

POVODÍ VLTAVY, STÁTNÍ PODNIK

ZPRACOVÁNO PRO :



POVODÍ VLTAVY